

Vysvětlivky k vyplňování tiskopisu

PRASATA a FARMOVÁ ZVĚŘ - Objednávka identifikačních prostředků pro prvotní označení

Tento tiskopis slouží výhradně k objednávání **identifikačních prostředků pro prvotní označení prasat a farmové zvěře** dle vyhlášky č. 136/2004 Sb. ve znění pozdějších předpisů.

Pro prvotní označení lze použít všechny typy ušních známek, avšak vhodnější je používat známky menších velikostí. Dostupné barevné kombinace a jejich doporučené použití je popsáno přímo v objednávkovém tiskopise. Identifikační prostředky pro prvotní označení lze objednat pouze v kombinacích předepsaných v objednávce.

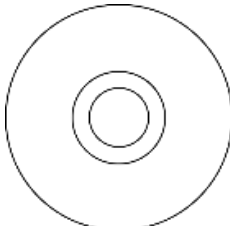
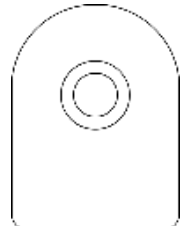
V tiskopisu jsou uvedeny standardně dodávané barevné kombinace, požadujete-li jinou barevnou kombinaci, sledujte aktuální nabídku zvoleného dodavatele. Vybranou kombinaci uveďte do poznámky v objednávce.

1. Uveďte Vaši **fakturační adresu**. Uveďte telefon a jméno osoby odpovědné za zpracování objednávky a datum jejího vyhotovení.
2. Zapište osmimístné **číslo hospodářství**.
3. Vyberte dodavatele identifikačních prostředků. U vybraného typu identifikačních prostředků uveďte množství zvířat, která chcete vybraným typem označit. Identifikační prostředky zbylé z předešlého období zůstávají v platnosti a mohou se dále používat. Další číselná řada bude chovateli přidělena pouze v případě, že identifikační prostředky z minulých období z větší části, či beze zbytku spotřeboval.
4. Váš požadavek na zaslání příslušných **aplikačních kleští** označte křížkem. Reklamacce uplatněná na ušní známky aplikované neoriginálními kleštěmi nebude uznána.
5. Do **Poznámky**, pokud je odlišná od adresy fakturační, uveďte dodací adresu, na kterou dodavatel objednané zboží odešle. Uveďte zde i Vaše další požadavky ohledně objednání a výroby identifikačních prostředků.
6. K objednání identifikačních prostředků od různých dodavatelů, použijte dva tiskopisy. Zboží Vám bude dodáno formou dobírky od každého dodavatele zvlášť. K odeslání čitelně vyplněného tiskopisu využijte prosím kontaktní údaje uvedené v jeho záhlaví.

DODAVATEL ČMSCH

TYP P	TYP Q3	TYP Q1HT
<p><i>ARDES pásková</i> (šxd): 14,5x45mm</p> 	<p><i>ZEE TAGS malá</i> (šxv): 43x50 mm</p> 	<p><i>ZEE TAGS terč</i> ø 26 mm</p> 

DODAVATEL M.A.V.E.

TERČ	PODKOVA
<p><i>ušní známka s kovovým hrotem</i> ø 29 mm</p> 	<p><i>ušní známka s plastovým hrotem</i> (šxv): 27x35 mm</p> 

DODAVATEL AGROTRANS

Q-FLEX QK	Q-FLEX QS	Q-FLEX QL
<i>Ušní známka s hrotem z tvrdého plastu</i>		
<p><i>Kulatá ušní známka</i> ø 28 mm</p> 	<p><i>Malá ušní známka</i> (šxv): 38x38 mm</p> 	<p><i>Velká ušní známka</i> (šxv): 42x47 mm</p> 

DODAVATEL EUROPACK

POPIS TYPU A

POPIS TYPU B

Ušní známka s oboustranným potiskem bez popisového pole (šxv): 70x77 mm



varianta 1



varianta 2

DODAVATEL DITA

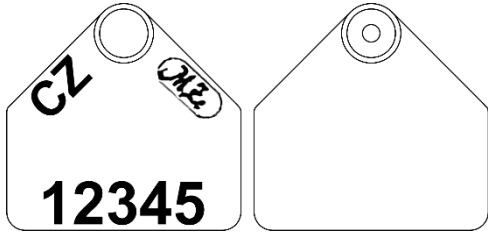
MM

MT

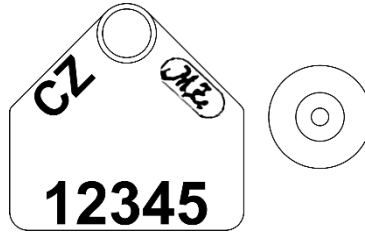
SELE

Ušní známka s hrotem z plastu

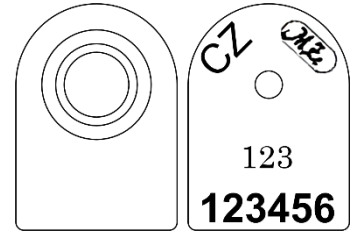
*Přední díl s otvorem (šxv) 45x45 mm
Zadní díl s plastovým hrotem (šxv) 45x45 mm*



*Přední díl s otvorem (šxv) 45x45 mm
Kulatý plastový hrot ø 20 mm*



*Přední díl s otvorem (šxv) 25x35 mm
Zadní díl s otvorem (šxv) 25x35 mm*



DODAVATEL HEMA

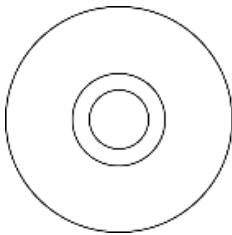
S

M

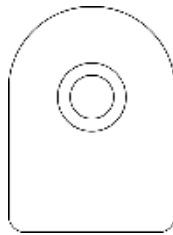
L

TERČ S ČÍPEM

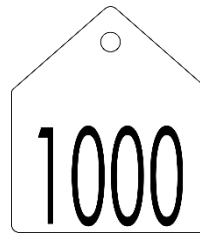
*ušní známka s plastovým hrotem
ø 27 mm*



*ušní známka s plastovým hrotem
(šxv): 27x34 mm*



*ušní známka s kovovým hrotem
(šxv): 43x50 mm*



*HDX ø 30 mm
FDX ø 26 mm*

