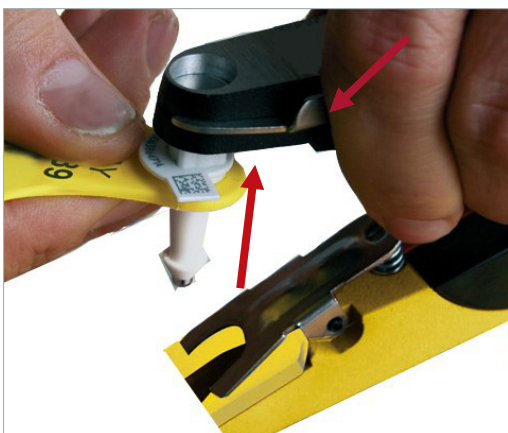
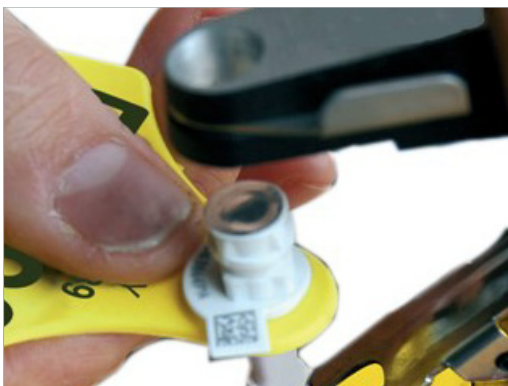




# ODBĚROVÉ SETY PRO ODBĚR UŠNÍ CHRUPAVKY

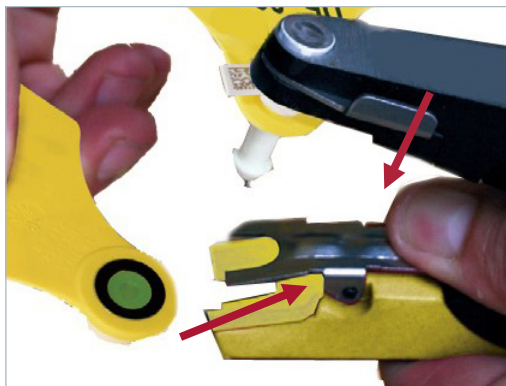
## 1. Vložení samce do kleští

Stiskněte pojistnou pružinu na straně kleští, tím umožníte zasunout známku do otvoru. Uvolněte pružinu čímž zafixujete samčí část odběrové sady v kleštích.



## 2. Vložení samice do kleští

Stiskněte pružinu na vnitřní straně kleští a vložte samici známky do kleští. Uvolněním pružiny známku v kleštích fixujete.



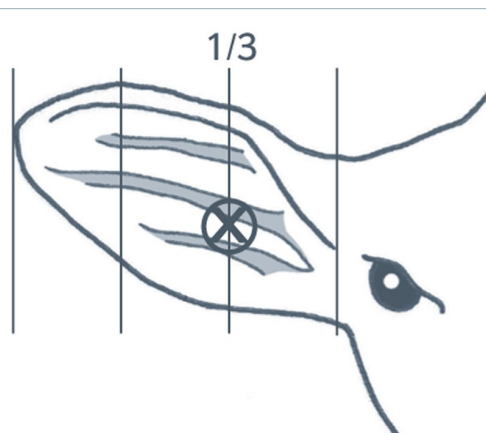
## 3. Aplikace známky do ucha

Při aplikaci ušních známek vždy umístěte samičí část dovnitř a samčí část na vnější stranu ucha.

Ujistěte se, že se zvíře během aplikace nemůže pohybovat.

Při uzavírání kleští použijte pevný a konstantní tlak.

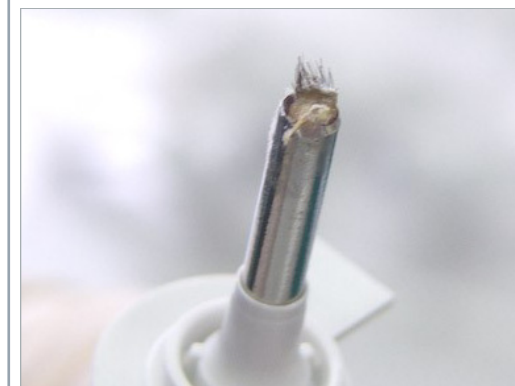
Uslyšíte dvoje „kliknutí“. Nechte kleště, aby se otevřely okamžitě poté, co uslyšíte druhé „kliknutí“.



## 4. Vizuální kontrola odběru

Známka zůstává v uchu a jehla se vzorkem tkáně je po dokončení aplikace fixována v čelisti kleští.

Vzorek tkáně je jasně viditelný uvnitř jehly.



Pokud je růžový křížový píst stále viditelný i po odběru vzorků, jehla je prázdná.



Pokud růžový píst již není viditelný, byl úspěšně odebrán vzorek tkáně.





ČMSCH  
a.s. | ČESKOMORAVSKÁ  
SPOLEČNOST  
CHOVATELŮ

## ODBĚROVÉ SETY PRO ODBĚR UŠNÍ CHRUPAVKY

### 5. Vložení krycí tubičky na jehlu

Je dobrým zvykem držet aplikátor tak, aby jehla při nasazování zkumavky na vzorky směřovala dolů. Tím se zabrání ztrátě konzervační tekutiny uvnitř v místě narušení krycího těsnění.

Tubičku nasuňte na nerezovou jehlu. Jehla je po celou dobu pevně fixována uvnitř kleští. Tubičku silným tlakem zatlačte na jehlu.



Připojte obě části k sobě dostatečným tlakem kleští, dokud plastová tubička „nezaklapne“ na místo na základně odběrové jehly. Ujistěte se, že oba kusy (jehla a tubička) jsou neoddělitelně připevněny k sobě.



### 6. Vyjmutí odběrové sady z kleští

Zkontrolujte, zda je jehla ve zkumavce se vzorkem pevně utěsněna. Zatlačte na bezpečnostní pružinu na boku čelistí, vyjměte odběrovou sadu z kleští.



### 7. Odběr je ukončen

Tubička je čirá, a proto je možné vizuálně kontrolovat, že vzorek tkáně byl do zkumavky úspěšně odebrán (hrot odběrové jehly má konec buď zelený nebo bílý). Odběrový set je připraven k odeslání do laboratoře **iGenetiky**.



**iGenetika.cz**





**ČMSCH**  
a.s. | ČESKOMORAVSKÁ  
SPOLEČNOST  
CHOVATELŮ

# ODBĚROVÉ SETY PRO ODBĚR UŠNÍ CHRUPAVKY

## Uchovávání odebraných vzorků

Uzavřené odběrové sety vkládejte jednotlivě do transportních sáčků, pevně uzavřete zip lock a čitelně vepište číslo zvířete. Transportní sáčky s popiskem jsou dodávány společně s odběrovými sety. V konzervační kapalině mohou být vzorky konzervovány jeden měsíc při pokojové teplotě, aniž by to mělo vliv na extrakci DNA pro genomickou analýzu. Vzorky mohou být také uloženy v lednici.

## Welfare

Odběrové sety jsou šetrné ke zvířatům. S průměrem jehly pouhých 3 mm zůstává v uchu pouze malý otvor, skrz který je vizuální značka bezpečně připevněna.

## Fixace zvířat

Pro odběr kvalitního vzorku tkáně je nezbytné zvíře fixovat. Ujistěte se, že se zvíře během procesu odběru vzorků / identifikace nemůže pohybovat.

## Balení a zaslání

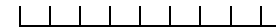
Vzorky nemusíte zasílat jednotlivě. Po nashromáždění dostatečného počtu vložte uzavřené sáčky například do bublinkové obálky nebo obálky z pevného kartónu.



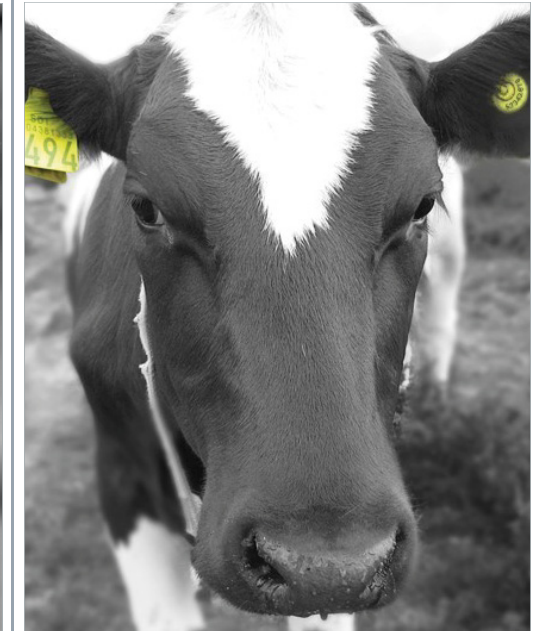
Kód pro  
elektronickou  
objednávku  
na igenetika.cz:



Číslo zvířete:



Českomoravská společnost chovatelů, a.s.  
Laboratoř iGenetiky  
Benešovská 123, 252 09 Hradištko  
Tel: 257 896 329  
imunogenetika@cmsch.cz  
igenetika.cz



## Kontaktní informace

ČMSCH, a.s.  
**Laboratoř iGenetiky**  
Benešovská 123  
252 09 Hradištko  
Tel: 257 896 329  
imunogenetika@cmsch.cz  
**iGenetika.cz**

**iGenetika.cz**

